

210N

BALPOA

ST. LOUIS
3175 20
3170 19
3165 18
3160 17
3155 16
3150 15
3145 14
3140 13
3135 12
3130 11
3125 10
3120 9
3115 8
3110 7
3105 6
3100 5
3095 4
3090 3
3085 2
3080 1

HEIGHTS
3175 20
3170 19
3165 18
3160 17
3155 16
3150 15
3145 14
3140 13
3135 12
3130 11
3125 10
3120 9
3115 8
3110 7
3105 6
3100 5
3095 4
3090 3
3085 2
3080 1

LYNHURST
3175 20
3170 19
3165 18
3160 17
3155 16
3150 15
3145 14
3140 13
3135 12
3130 11
3125 10
3120 9
3115 8
3110 7
3105 6
3100 5
3095 4
3090 3
3085 2
3080 1

FRARY
3175 20
3170 19
3165 18
3160 17
3155 16
3150 15
3145 14
3140 13
3135 12
3130 11
3125 10
3120 9
3115 8
3110 7
3105 6
3100 5
3095 4
3090 3
3085 2
3080 1

HTS
3175 20
3170 19
3165 18
3160 17
3155 16
3150 15
3145 14
3140 13
3135 12
3130 11
3125 10
3120 9
3115 8
3110 7
3105 6
3100 5
3095 4
3090 3
3085 2
3080 1

HTS
3175 20
3170 19
3165 18
3160 17
3155 16
3150 15
3145 14
3140 13
3135 12
3130 11
3125 10
3120 9
3115 8
3110 7
3105 6
3100 5
3095 4
3090 3
3085 2
3080 1

HTS
3175 20
3170 19
3165 18
3160 17
3155 16
3150 15
3145 14
3140 13
3135 12
3130 11
3125 10
3120 9
3115 8
3110 7
3105 6
3100 5
3095 4
3090 3
3085 2
3080 1

HTS
3175 20
3170 19
3165 18
3160 17
3155 16
3150 15
3145 14
3140 13
3135 12
3130 11
3125 10
3120 9
3115 8
3110 7
3105 6
3100 5
3095 4
3090 3
3085 2
3080 1

ST. LOUIS
3175 20
3170 19
3165 18
3160 17
3155 16
3150 15
3145 14
3140 13
3135 12
3130 11
3125 10
3120 9
3115 8
3110 7
3105 6
3100 5
3095 4
3090 3
3085 2
3080 1

WALLACE
3175 20
3170 19
3165 18
3160 17
3155 16
3150 15
3145 14
3140 13
3135 12
3130 11
3125 10
3120 9
3115 8
3110 7
3105 6
3100 5
3095 4
3090 3
3085 2
3080 1

HTS
3175 20
3170 19
3165 18
3160 17
3155 16
3150 15
3145 14
3140 13
3135 12
3130 11
3125 10
3120 9
3115 8
3110 7
3105 6
3100 5
3095 4
3090 3
3085 2
3080 1

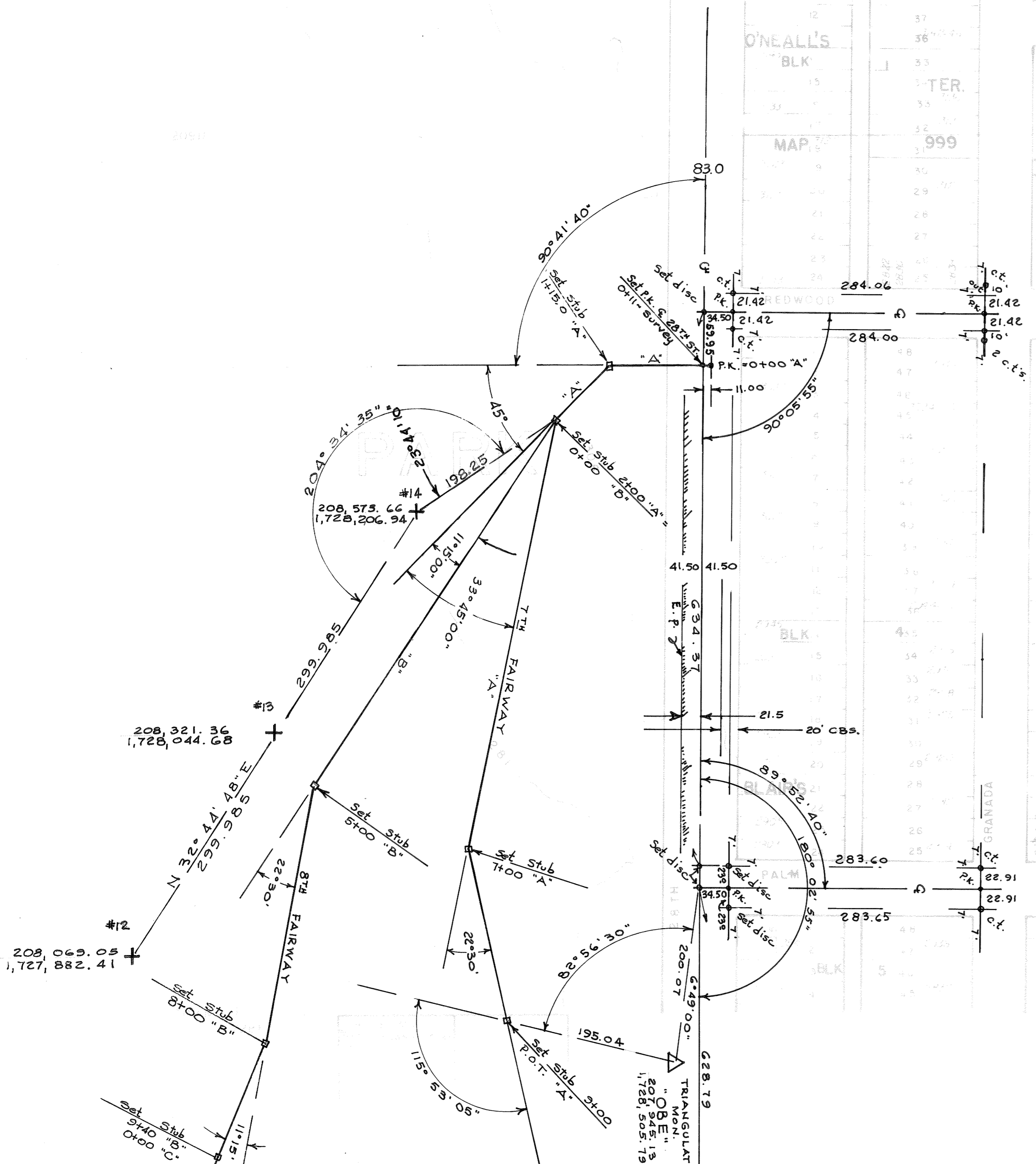
HTS
3175 20
3170 19
3165 18
3160 17
3155 16
3150 15
3145 14
3140 13
3135 12
3130 11
3125 10
3120 9
3115 8
3110 7
3105 6
3100 5
3095 4
3090 3
3085 2
3080 1

HTS
3175 20
3170 19
3165 18
3160 17
3155 16
3150 15
3145 14
3140 13
3135 12
3130 11
3125 10
3120 9
3115 8
3110 7
3105 6
3100 5
3095 4
3090 3
3085 2
3080 1

HTS
3175 20
3170 19
3165 18
3160 17
3155 16
3150 15
3145 14
3140 13
3135 12
3130 11
3125 10
3120 9
3115 8
3110 7
3105 6
3100 5
3095 4
3090 3
3085 2
3080 1

HTS
3175 20
3170 19
3165 18
3160 17
3155 16
3150 15
3145 14
3140 13
3135 12
3130 11
3125 10
3120 9
3115 8
3110 7
3105 6
3100 5
3095 4
3090 3
3085 2
3080 1

HTS
3175 20
3170 19
3165 18
3160 17
3155 16
3150 15
3145 14
3140 13
3135 12
3130 11
3125 10
3120 9
3115 8
3110 7
3105 6
3100 5
3095 4
3090 3
3085 2
3080 1



CITY OF SAN DIEGO CALIFORNIA

1728 1728